

高耐食鋼検査路

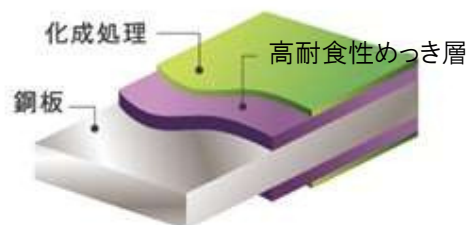
JB-HABIS



JB-HABISは、高耐食性鋼材を材料として製作した橋梁用検査路です。

高耐食性鋼材は、耐食性が溶融亜鉛めっきの6倍以上であり、塩害や亜硫酸ガスによる腐食にも強い材料です。

被膜付着量が溶融亜鉛めっきの1/3でも耐食性は2倍以上向上します。



高い出来形精度

溶融亜鉛めっき処理の熱影響によるひずみが発生しないため、出来形精度の高い製品を提供できます。

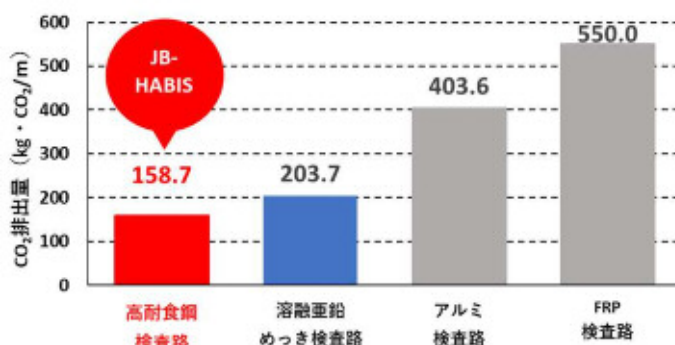
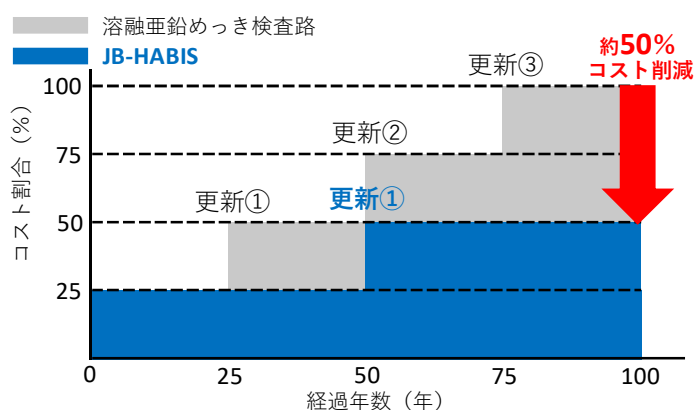
軽量設計

溶融亜鉛めっき処理の熱影響によるひずみが発生しないため、鋼材厚を抑えることができ、重量を溶融亜鉛めっき検査路の約83%に低減。

ライフサイクルコストの削減

高耐食性によりライフサイクルコストを50%程度に削減。

製品費は溶融亜鉛めっき検査路と同等程度となり、現場施工費は重量の軽量化に伴い削減されます。



カーボンニュートラルへの取組み

従来の溶融亜鉛めっき検査路と比較して、約22%のCO₂を削減できます。

World Auto Steel公表データを基に試算
※材料製造および防錆処理に伴う排出量

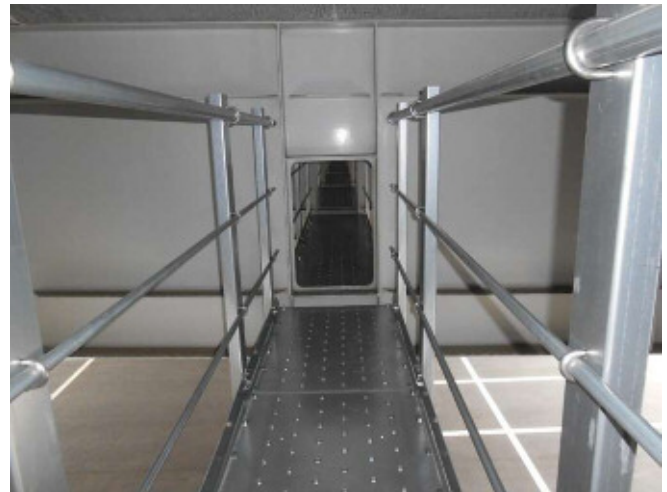
安全性

NEXCO試験法440に準拠した検査路本体および手摺りに対する「静的載荷試験」、手摺りに対する「衝撃載荷試験」を実施し、十分な安全性を確認しています。また、歩廊面には滑り止め加工を施しています。



施工実績

2017年3月～2024年4月時点
上部工検査路 25箇所 7594.5m
下部工検査路 16箇所 1238.3m



高速道路での採用実績

中日本高速道路 上部工検査路 2箇所 746.6m
西日本高速道路 上部工検査路 2箇所 2385.4m

お問合せ

中日本高速技術マーケティング株式会社

TEL 052-228-8151

〒460-0008 愛知県名古屋市中区栄2-3-31CK22麒麟広小路ビル2階

販売・施工

日本橋梁株式会社

TEL 078-771-5260

〒650-0023 兵庫県神戸市中央区栄町通1-2-7